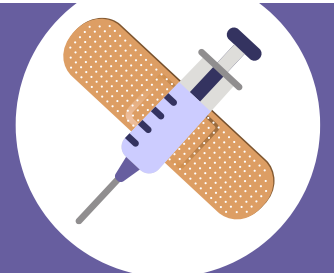


# VACUNARSE CONTRA LA GRIPE: UNA HISTORIA SOCIAL PARA PERSONAS CON DISCAPACIDADES INTELECTUALES Y DEL DESARROLLO



La gripe es un virus que puede enfermarlo gravemente. Una vacuna contra la gripe coloca medicamentos en su cuerpo para protegerlo de enfermarse gravemente. Esta historia social puede ayudarlo a comprender por qué es importante vacunarse contra la gripe y qué puede esperar.



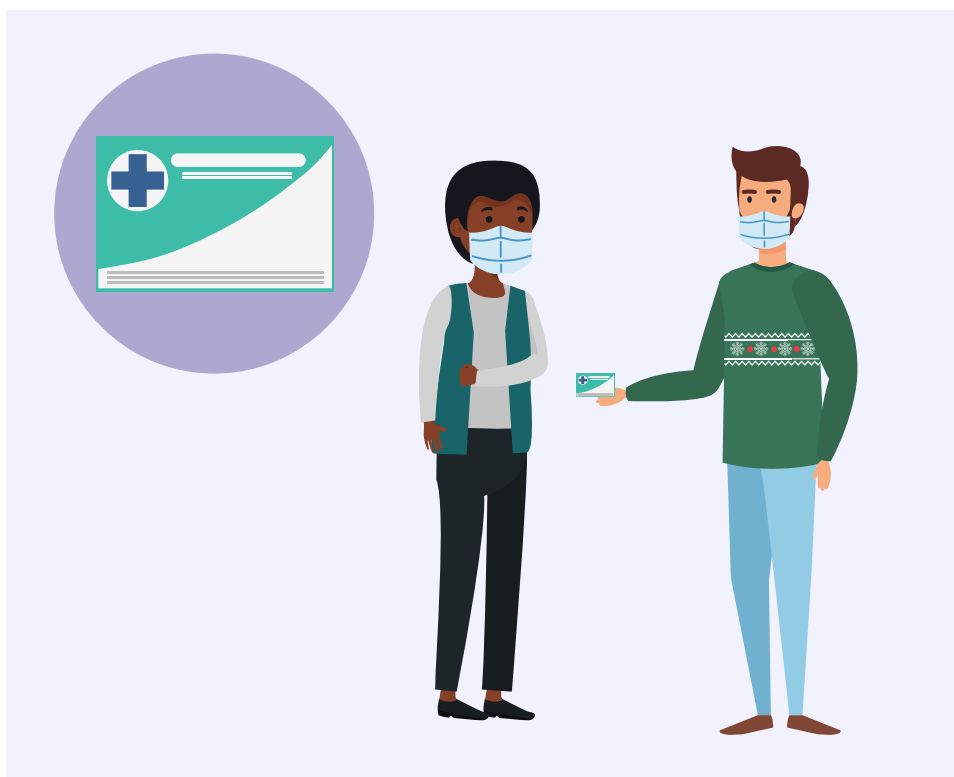
**Quiero protegerme  
a mí y a las personas que me  
rodean para no contraer gripe.**



**Solo necesito vacunarme contra  
la gripe una vez al año para no  
enfermarme gravemente  
durante los meses de otoño e  
invierno.**



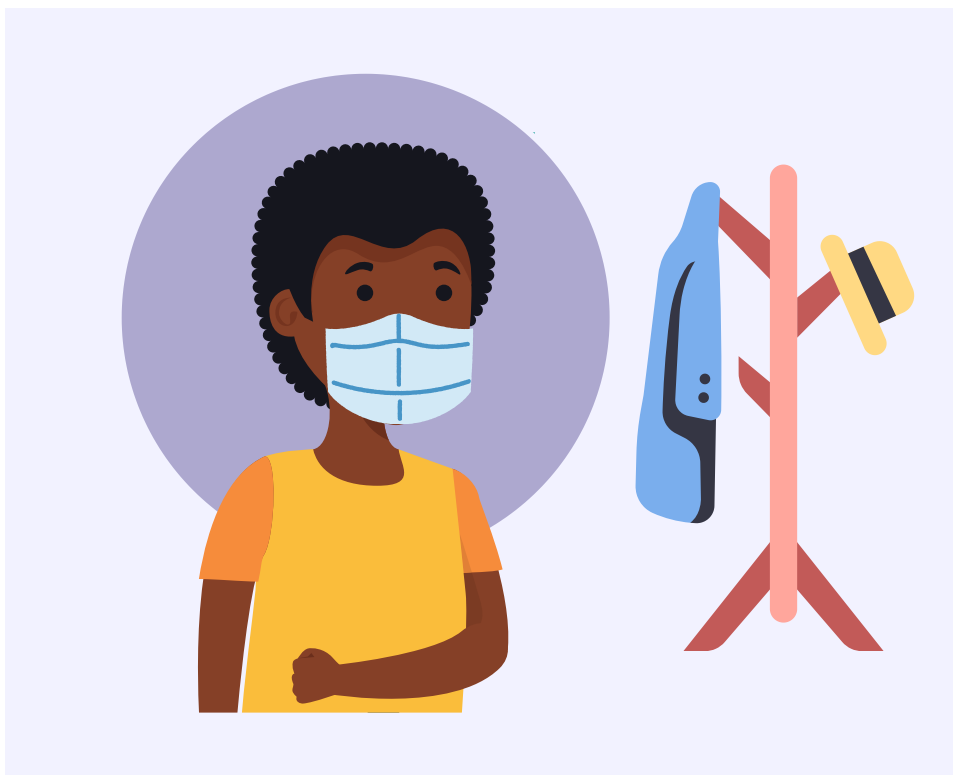
**Puedo vacunarme contra la gripe en el consultorio del médico, en la farmacia o en el supermercado.**



**Llevaré mi tarjeta del seguro médico. Quien me asista puede guardarla por mí.**



**La vacuna entra en mi brazo con una aguja.**



**Subiré las mangas de mi chaqueta o me la quitaré cuando sea mi turno.**



**Deberé relajarme y permanecer quieto.**



**Puedo apartar la mirada de mi brazo y cerrar los ojos si tengo miedo.**



**También puedo escuchar música o hablar con quien me asista si tengo miedo.**



**La persona que aplique la vacuna me limpiará la piel primero.**



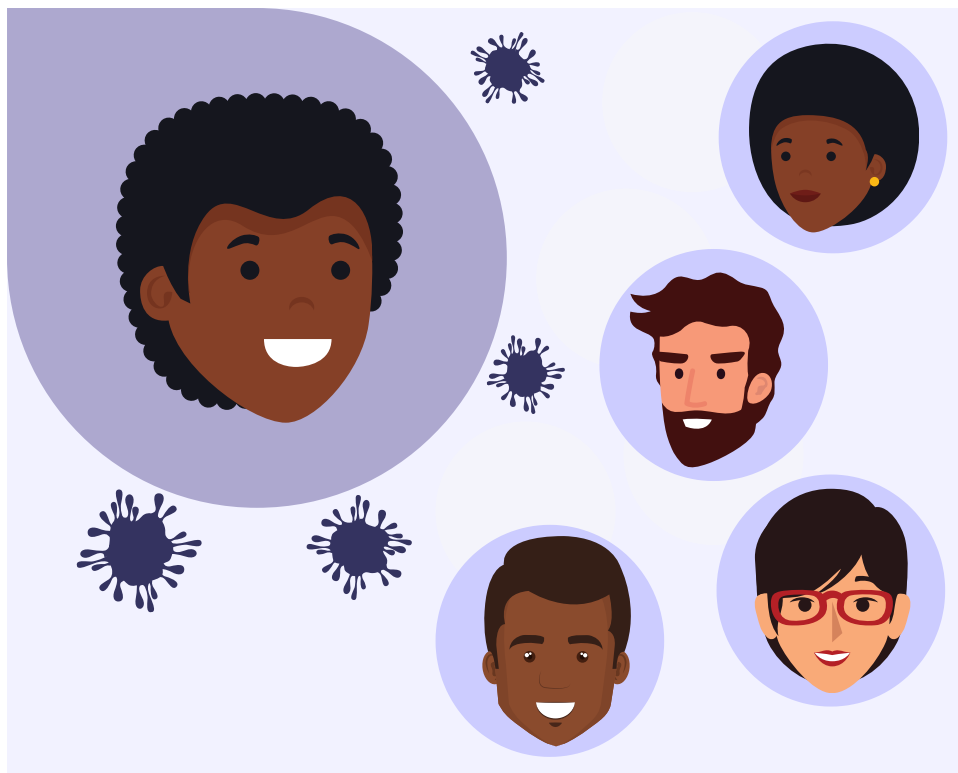
**Es posible que sienta un pinchazo cuando la aguja entra en mi brazo.**



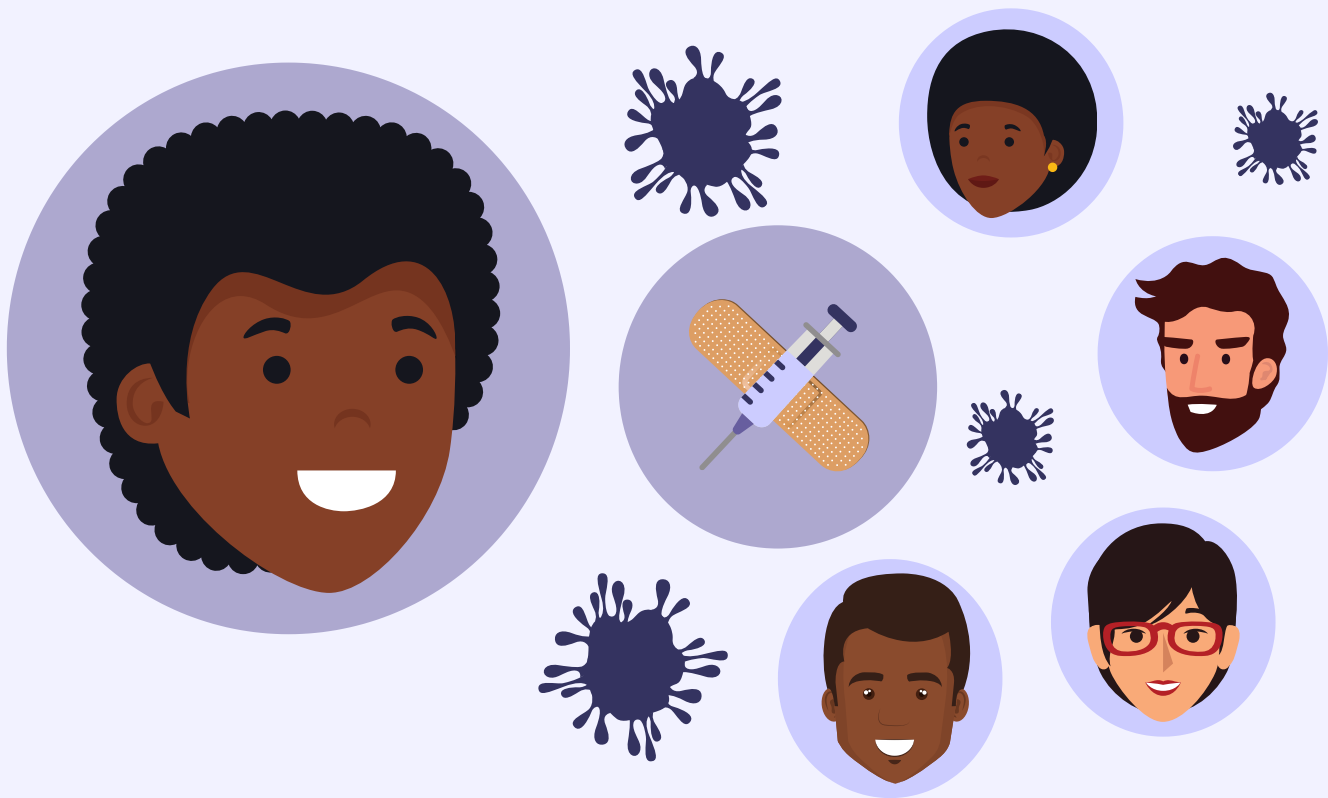
**Lo cubrirán con una bandita adhesiva o cinta adhesiva y una bolita de algodón. Entonces habré terminado.**



**Para mantenerme saludable, me cubro al toser y estornudar para evitar que los gérmenes se propaguen y me lavo las manos.**



**Quiero mantenerme a mí y a los demás sanos y a salvo de la gripe.**



## Quiero mantener a todos sanos y a salvo de la gripe.

La preparación de este recurso fue financiada por la subvención n.º 90DDUC0036-04-00 del #90DDUC0036-04-00 from the U.S. Department of Health & Human Services, Administration for Community Living, Administration on Intellectual and Developmental Disabilities.

Octubre de 2020

**¿Busca más información sobre la vacuna contra la gripe y por qué es importante para la comunidad de personas con discapacidades?** Consulte el artículo de The Boggs Center's *Fight the Flu: It's Important to the Disability Community* (*Combatir la gripe: es importante para la comunidad de personas con discapacidades*):

<https://rwjms.rutgers.edu/boggscenter/publications/documents/FighttheFluDisabilityCommunity-SP-F.pdf>

# RUTGERS

Robert Wood Johnson  
Medical School

The Boggs Center on Developmental Disabilities  
Department of Pediatrics  
Rutgers, The State University of New Jersey  
Liberty Plaza, 335 George Street  
New Brunswick, NJ 08901

[rwjms.rutgers.edu/boggscenter](http://rwjms.rutgers.edu/boggscenter)  
p. 732-235-9300  
f. 732-235-9330